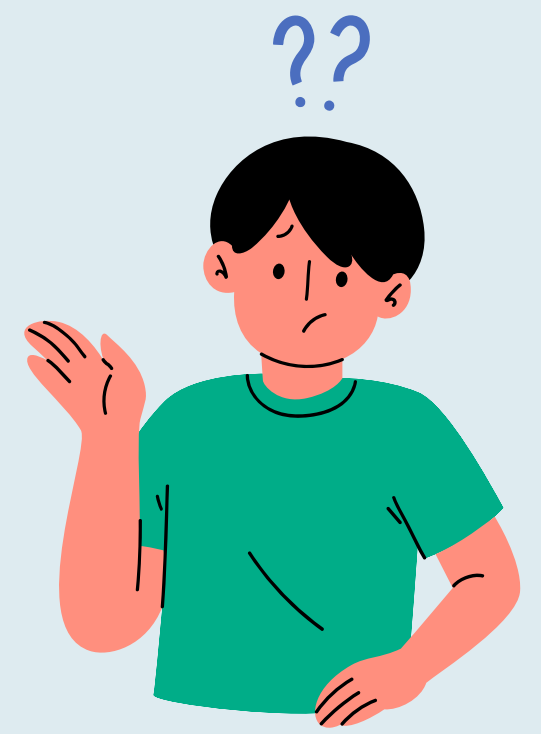


# Où se trace la ligne entre difficultés d'apprentissage et trouble d'apprentissage ?

Tout part de la source des difficultés vécues. En effet, c'est ce qui permet de déterminer si un enfant présente des signes d'un trouble ou simplement d'une difficulté d'apprentissage. Voici les principales différences entre les difficultés d'apprentissage et troubles d'apprentissage.



## Difficultés d'apprentissage

- Ces difficultés sont souvent temporaires et expliquées par certaines circonstances inhabituelles.
- Avec des interventions spécifiques, ces difficultés vont s'améliorer et se corriger.
- Les difficultés d'apprentissage sont d'origines multiples par exemple :
  - Affective (anxiété de performance, manque de motivation, situation familiale ou socio-économique qui affectent la disponibilité d'apprendre).
  - Pédagogique (méthodes de travail ou stratégies d'étude que ne sont pas efficaces, différend pédagogique entre étudiant et enseignant, changements d'école qui ont demandé beaucoup d'adaptations).
  - Cognitive (difficultés d'attention).

## Troubles d'apprentissage

- Ces difficultés sont persistantes malgré les interventions multiples.
- Les troubles d'apprentissage sont d'origine neurodéveloppementale (atteintes de certaines zones du cerveau lors du développement).
- Les difficultés observées ne sont pas attribuables à une déficience intellectuelle, des déficits sensoriels, d'autres troubles neurologiques, des troubles psychiatriques, des facteurs psycho-sociaux ou environnementaux
- Ces difficultés nécessitent la mise en place de mesures d'accommodement et d'attentes modifiées.

